

# 2025

## Výroční zpráva



MĚSTSKÉ MUZEUM POLNÁ,  
příspěvková organizace

Alena Vyskočilová, 4. 3. 2026

## Obsah

1	Organizace .....	1
1.1	Poslání a činnost .....	1
1.2	Struktura organizace .....	1
2	Správa a evidence sbírkového fondu .....	2
2.1	Akviziční činnost .....	2
2.2	Správa a evidence sbírek .....	2
2.3	Preventivní ochrana, konzervace a restaurování sbírek.....	4
2.4	Badatelský servis .....	4
3	Správa a evidence archivních fondů .....	4
4	Knihovna.....	4
5	Turistické informační centrum (TIC).....	5
6	Prezentační činnost .....	5
6.1	Kalendárium výstav a akcí .....	5
6.2	Návštěvnost .....	6
6.3	Stálé expozice .....	8
6.4	Komentované prohlídky, přednášky a programy pro školy .....	8
6.5	Prezentace a propagace muzea .....	9
6.6	Publikační činnost.....	9
6.7	Oborová spolupráce a granty .....	9
7	Dobrovolnictví, spolupráce, sponzorství .....	9
8	Hospodaření muzea v roce 2025 .....	11
9	Obrazové přílohy .....	12

Foto na titulní straně z projektu Nejstarší fotografie Městského muzea Polná – záchrana, výzkum, zpřístupnění, na kterém muzeum spolupracuje s Ústavem dějin umění Akademie věd.

# 1 Organizace

## 1.1 Poslání a činnost

Zřizovatelem Městského muzea Polná, příspěvkové organizace je Město Polná.

Poslání a činnost dle zřizovací listiny vydané ke dni 1. 1. 2007 ve znění dodatku č. 2 platném ke dni 1. 11. 2021.

Muzeum provádí muzejnickou činnost spočívající v odborném plánovitém shromažďování hmotných, písemných, obrazových a jiných dokladových pramenů o vzniku a vývoji přírody a společnosti se zaměřením na město Polná a polenský region. Sbírkou spravuje dle zákona č. 122/2000 Sb., o ochraně sbírek muzejní povahy a o změně některých dalších zákonů, ve znění pozdějších předpisů. Dokumenty archivní povahy eviduje muzeum podle zákona č. 499/2004 Sb., o archivnictví a spisové službě a o změně některých zákonů ve znění pozdějších předpisů.

Muzeum vykonává hlavní činnost související s tvorbou, správou, dokumentací a prezentací sbírkových a archivních fondů. Muzeum provozuje veřejnou knihovnu se specializovaným fondem. Se souhlasem zřizovatele muzeum provozuje doplňkovou činnost, zejména v oblasti nájmu a specializovaného maloobchodu.

## 1.2 Struktura organizace

Ředitelka – Mgr. Alena Vyskočilová

Kurátor sbírkových fondů – Ing. Bc. Michaela Feckaninová

Kurátor sbírkových fondů – BcA. Barbora Stöhrová (RD)

Kurátor sbírkových fondů (zástup) – Mgr. Michaela Musilová

Dokumentátor – Mgr. Lukáš Rosecký

Účetní – Bc. Šárka Gablíková

Uklízečka – Bohuslava Horká

Formou dohod byl zajišťován sezónní provoz (průvodci, obsluha TIC), knihovnické a archivářské práce, správa sbírek, údržba budov a částečně mzdová a účetní agenda.

## 2 Správa a evidence sbírkového fondu

### 2.1 Akviziční činnost

Přírůstky roku 2025:

Způsob nabytí	Počet položek	Počet kusů
Dar	10	10
Sběr	7	7
Koupě	22	22
<b>Celkem</b>	<b>39</b>	<b>39</b>

Sbírkový fond byl rozšířen zejména o výukové školní obrazy (sběr) a díla J. A. Vítka (dar, koupě).

Centrální evidence sbírek Ministerstva kultury ČR – sbírka č. MPL/002-05-07/147002

Podsbírký	Počet položek k 31. 12. 2025
Archeologická	1250
Numizmatická	5621
Historická	52374
Kupecký krám	347
Lékárna U černého orla	1348
Stará polenská škola	3836
<b>Celkem</b>	<b>64776</b>

### 2.2 Správa a evidence sbírek

V roce 2025 bylo inventarizováno 8299 sbírkových položek.

Skupina	Název	Počet položek
Po-1	Šperky, drahé kovy	47
Po-5/A	Hrnčina	186
Po-14/A-E	Kuřácké potřeby	167
Po-16	Kultovní předměty	119
Po-19/E	Pohoří, Polensko	337
Po-19/F	Polenský zpravodaj	793
Po-19/I	Stanovy, statuty	66
Po-20/E	Notový materiál	410
Po-20/L	Práce z papíru	48
Po-21/B	Fotografie	3542
Po-21/C	Fotografická alba	13
Po-21/D	Diapozitivy	377
Po-21/E	Skleněné negativy	1250
Po-21/F	Celuloidové negativy	77
Po-23	Hry	12
Po-39/A	Švec, obuvník	509
Po-39/B	Bednář	24
Po-39/G	Tesař	71
Po-39/J	Kolář	119
Po-39/S	Truhlář	132
<b>Celkem</b>		<b>8299</b>

## Přehled katalogizace v roce 2025:

Sbírková skupina	Název skupiny	Počet položek
Po-2/B	Numismatika – Mince	10
Po-2/D	Numismatika – Medaile	114
Po-2/G	Numismatika – Varia	9
Po-3/B	Odznaky civilní příležitostné	3
Po-3/D	Odznaky spolkové, stranické	4
Po-8/F	Archeologie	1
Po-8/V	Archeologie	2
Po-9/C	Militaria – Prachovnice	13
Po-9/D	Militaria – Zbroj	22
Po-19/I	Knihy – Stanovy a statuty	32
Po-21	Fototechniky	2
Po-23	Hry	10
Po-25/A	Umění – Grafika	4
Po-25/C	Umění – Kresba a malba	11
Po-25/F	Umění – Plasty	27
Po-26/B	Nábytek	4
Po-26/C	Nábytek	1
Po-26/D	Nábytek	2
Po-26/E	Nábytek	1
Po-26/F	Nábytek	1
Po-26/H	Nábytek	1
Po-33	Betlémy	1
1Po-37/A	Stará škola – Třída	7
Po-37/B	Stará škola – Kabinety	190
Po-42	Kočárky	7
<b>celkem</b>		<b>479</b>

### Vyřazení ze sbírek:

V roce 2025 bylo ze sbírkového fondu vyřazeno 71 položek (tj. 188 kusů), největší podíl tvoří archiválie přeřazené do archivního fondu muzea (pozůstalost K. L. Klusáčka), menší část jednotlivé položky nesplňující kritéria regionální historické sbírky byly vyřazeny z fondu fototechnik a reprodukcí.

### Výpůjčky sbírek:

V roce 2025 bylo uzavřeno 5 smluv o výpůjčce, z toho ve 3 případech půjčitelem bylo Městské muzeum Polná (jednalo se 2x o výstavní účely a 1x o restaurování), a ve 2 případech bylo muzeum vypůjčitel (výpůjčky ze soukromých sbírek).

### 2.3 Preventivní ochrana, konzervace a restaurování sbírek

Parametry prostředí v depozitářích a expozicích jsou průběžně monitorovány systémem Hanwell doplněným záznamníky Comet. Na základě tohoto monitorování jsou činěna opatření směřující k optimalizaci podmínek uložení sbírek.

V rámci společného tříletého projektu Městského muzea Polná a Ústavu dějin umění Akademie věd ČR pokračovaly restaurátorské práce na souboru polenských daguerrotypů, zahájeny byly práce na sbírce tabel R. Gilberta.

### 2.4 Badatelský servis

V roce 2025 se na muzeum korespondenčně obrátilo 20 badatelů, to představuje vyřízení 24 badatelských dotazů. Městské muzeum Polná navštívilo 5 badatelů (5 badatelských návštěv).

V souvislosti s rekonstrukcí objektu věže byla od 1. ledna do 31. března 2025 badatelna uzavřena.

## 3 Správa a evidence archivních fondů

Archivní fondy – přehled:

NAD 1	- Amylon (inventář)
NAD 2	- Rérych Břetislav (inventář)
NAD 3	- Rérychová Květa (inventář)
NAD 4	- Sobotka Stanislav (nezpracovaný)
NAD 5	- Škarkovi Václav a Eliška (inventář)

V roce 2025 byl dokončen a schválen inventář pozůstalostního fondu manželů Škarkových. Zahájeny byly pořádací práce na pozůstalostním fondu K. L. Klusáčka.

Archivní fondy využil 1 badatel (1 badatelská návštěva).

## 4 Knihovna

Muzejní knihovna je odbornou knihovnou se specializovaným fondem. V roce 2025 bylo **zapsáno 21 knihovních jednotek**. 15 knih bylo získáno darem, 3 povinným výtiskem, zakoupeny byly 3 knihy v celkové hodnotě 1500 Kč.

Nově bylo zkatologizováno 190 knihovních jednotek. Realizováno bylo 19 výpůjček.

Zkatologizovaná část fondu knihovny Městského muzea Polná je od r. 2024 dostupná v online katalogu na <https://tritius.knihovna.polna.cz/library/muzeumpolna/>

Aktualizovaný přehled celého knižního fondu je ke stažení na webové stránce muzejní knihovny <https://www.muzeum-polna.cz/inpage/knihovna/>

Po rekonstrukci elektroinstalace v objektu, kde je umístěna knihovna, probíhalo v únoru 2025 stěhování zpět do původních prostor a v průběhu dalších měsíců byla část svazků vybalena, vyčištěna a inventarizována. V prostoru knihovny je na rok 2026 plánováno dokončení podlahové krytiny, což znamenalo knižní fond opět připravit k přesunu, proto byl v roce 2025 provoz částečně omezen.

## 5 Turistické informační centrum (TIC)

TIC Městské muzeum Polná fungovalo v roce 2025 druhým rokem. Je certifikováno v kategorii C se sezónním provozem. Poskytuje své služby v otevírací době muzea, tedy od dubna do října denně kromě pondělí, a to včetně víkendů a státních svátků. Doplnuje tak dostupnost služeb poskytovaných dalšími dvěma místními TIC (Informační centrum Polná a Informační centrum Chrámu Nanebevzetí Panny Marie v Polné).

## 6 Prezentační činnost

### 6.1 Kalendárium výstav a akcí

#### Výstavy realizované v roce 2025:

Termín	Výstava
2.5.-15.6.	MATULA – výstava výtvarných děl čtyř GENERací
27.6.-31.8.	Skryté tváře lékární v Polné
5.-28.9.	Malujte s námi
3.-31.10.	Nebude nic! Mizející portréty na polenských daguerrotypiích

#### Akce na hradě v roce 2025:

Datum	Akce
20. 2.	Transsibiřská odyssea (přednáška, beseda s I. Palackou)
20. 4.	Velikonoce na hradě (Spolek polenského muzea)
4. 5.	Prohlídky hradu pro milovníky historie (J. Beneš)
24.5.	Putovní vinaři (Město Polná)
8. 6.	Prohlídky hradu pro milovníky historie (J. Beneš)
6. 7.	Pohádková neděle (Město Polná)
13. 7.	Řemesla naživo s pohádkou (Spolek polenského muzea a Město Polná)
19.7.	Koncert Petra Nekorance (Město Polná)
20. 7.	Pohádková neděle (Město Polná)
26. 7.	Noc na hradě (Spolek polenského muzea)
27.7.	Novodvoranka (Město Polná)
2. 8.	Komentovaná prohlídka výstavy Skryté tváře lékární v Polné (J. Štěpánek)
2. 8.	Sisters duo: La prima musica – koncert (J. Bašťová, Š. Morysová)
3. 8.	Prohlídky hradu pro milovníky historie (J. Beneš)

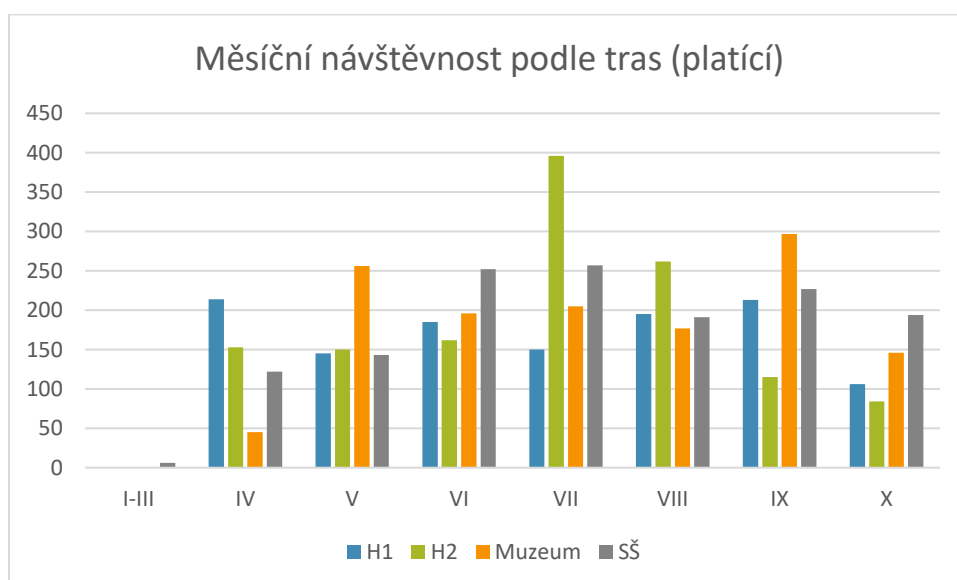
14. 8.	Letní kino na hradě (Lipka Polná)
15. 8.	Letní kino na hradě (Lipka Polná)
16. 8.	Příběhy polenského hradu (noční prohlídka Novus Origo)
21. 8.	Letní kino na hradě (Lipka Polná)
22. 8.	Letní kino na hradě (Lipka Polná)
23. 8.	Divadelní prohlídka hradu (DS Karla Čapka Třešť a Aure Nox)
30. 8.	Noc na hradě (Spolek polenského muzea)
13. 9.	Pouťový jarmark na hradě (Spolek polenského muzea)
14. 9.	Pouťový jarmark na hradě (Spolek polenského muzea)
21. 9.	Prohlídka hradu pro milovníky historie – Dny evropského dědictví (J. Beneš)
28.10.	Komentovaná prohlídka výstavy Nebude nic! (P. Pařízek)
1. 11.	Dušičkové strašení (Novus Origo)
25. 11.	Hynce Ptáček z Pirkštejna, na Ratajích a Polné, přednáška Doc. M. Šandery
5. 12.	Peklo a nebe na hradě (Fajro)

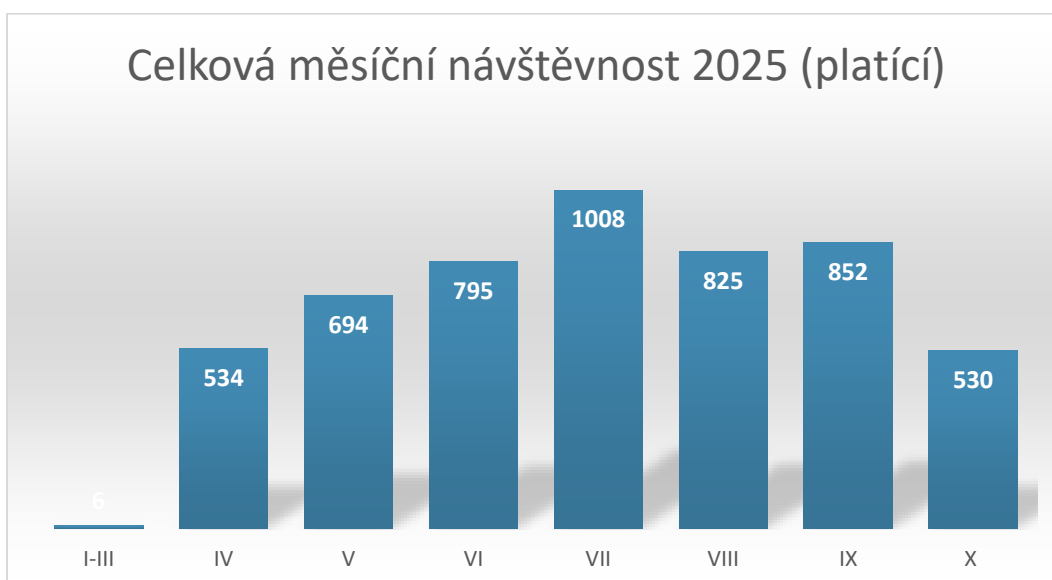
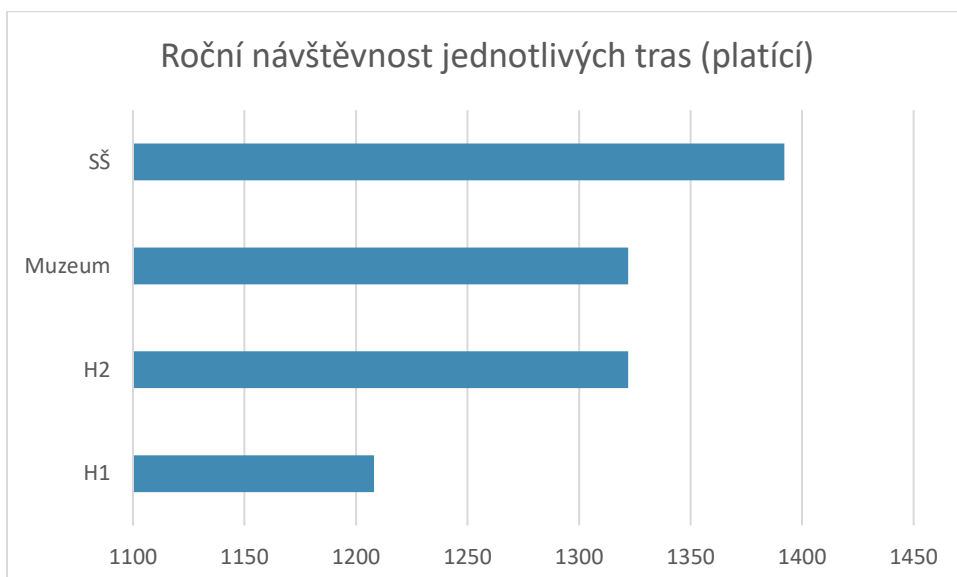
## 6.2 Návštěvnost

Celkový přehled návštěvnosti za rok 2025

Návštěvníci platící (Vstupenky)	Návštěvníci neplatící		Návštěvníci celkem celkem
	Akce	Vernisáže	
5244	6715	263	12222
<b>5244</b>	<b>6978</b>		<b>12222</b>

Počet návštěvníků Turistického informačního centra: **5927**





Meziroční srovnání 2020-2025:

rok	2020	2021	2022	2023	2024	2025
muzeum	2545	4334	4752	5116	5430	5244
akce	3967	1231	3247	2184	1559	6978
celkem	6512	5565	7999	7300	6989	12222

V tabulce sledujeme stabilní návštěvnost muzejních expozic v posledních 6 letech. Počet návštěvníků akcí značně kolísá v souvislosti s počtem a charakterem akcí. Statistika vychází z akcí, jejich pořadatelem či spolupořadatelem je Městské muzeum Polná.

## Návštěvnost TIC Městské muzeum Polná

duben	857
květen	789
červen	512
červenec	1210
srpen	1016
září	1030
říjen	513
<b>celkem</b>	<b>5927</b>

Statistika návštěvnosti TIC je zaznamenávána denně a zahrnuje návštěvníky, kteří využijí služby informačního centra (poskytnutí informace, koupě zboží nebo služeb, využití informačního kiosku, propagačních tiskovin aj.).

### 6.3 Stálé expozice

Muzeum provozuje 3 prohlídkové trasy s průvodcem (Hrad 1, Hrad 2, Stará škola) a jednu prohlídkovou trasu (Muzeum), kterou si návštěvníci procházejí samostatně a jejíž součástí jsou sezónní výstavy. Expozice jsou otevřeny od dubna do října.

### 6.4 Komentované prohlídky, přednášky a programy pro školy

#### Komentované prohlídky:

Termín	Akce
20. 2.	Transsibiřská odysea, po stopách legionáře v Rusku (Mgr. I. Palacká, Ph.D.)
4.5., 8.6., 3.8., 21.9.	Prohlídky hradu pro milovníky historie – zaměření na obecné dějiny a na osobnost Hynce Ptáčka z Pirkštejna (Bc. J. Beneš)
2. 8.	Komentovaná prohlídka výstavy Skryté tváře lékárny v Polné (PhDr. J. Štěpánek, Ph.D.)
28. 10.	Komentovaná prohlídka výstavy Nebude nic! Mizející portréty na polenských daguerrotypích (Mgr. P. Pařízek, Ph.D.)
25. 11.	Hynce Ptáček z Pirkštejna, na Ratajích a Polné (doc. PhDr. M. Šandera, Ph.D.)

Muzeum v roce 2025 realizovalo 24 výukových programů pro školy, další školní třídy využily komentované prohlídky tras Hrad I – řemesla a Stará polenská škola.

## 6.5 Prezentace a propagace muzea

Muzeum spravuje vlastní webovou stránku [www.muzeum-polna.cz](http://www.muzeum-polna.cz), facebookové profily „Městské muzeum Polná“ a „Hrad Polná“.

V portálu Národního muzea eSbírky prezentuje muzeum svou sbírku historických hodin, sbírku výukových obrázků Staré polenské školy a předměty z fondu Lékárny U černého orla v Polné. Na webu muzea byly v roce 2025 dostupné virtuální prohlídky interiéru Kunštátského sálu v hradu, hradních exteriérů, expozice Staré polenské školy a expozice Lékárny U Černého orla. Informace o muzeu poskytuje i Asociace muzeí a galerií. Taktéž probíhá dlouhodobá spolupráce s agenturou Vysočina Tourism. V roce 2025 se muzeum připojilo k Destinační společnosti Tepna Vysočiny, z.s.

## 6.6 Publikační činnost

V roce 2025 se podařilo vydat brožuru „Mizející portréty na polenských daguerrotypiích“, která byla jedním z výstupů 2. etapy grantového projektu spolupráce s Akademií věd finančně podpořeného Krajem Vysočina. Publikace představila obrazovou formou kompletní sbírku daguerrotypií Městského muzea Polná, které byly publikovány vůbec poprvé.

## 6.7 Oborová spolupráce a granty

Městské muzeum Polná je řádným členem **Asociace muzeí a galerií**.

**Kraj Vysočina** podpořil v roce 2025 druhou etapu tříletého projektu „Nejstarší fotografie v Městském muzeu Polná – záchrana, výzkum, zpřístupnění,“ který probíhá ve spolupráci a za finanční podpory **Akademie věd ČR**, Ústavu dějin umění. Finanční podpora ze strany Kraje Vysočina činila 200 tis. Kč. Grantovým výstupem byla výstava „Nebude nic! Mizející portréty na polenských daguerrotypiích“ a vydání tištěného obrazovaného katalogu sbírky daguerrotypií Městského muzea Polná pod názvem „Mizející portréty na polenských daguerrotypiích“.

Muzeum spolupracovalo i s agenturou **Vysočina Tourism**. Zapojilo se do slevového programu „Rodinný pas“ a „Senior pas“.

Na určení sbírek muzeum spolupracovalo s odborníky v jednotlivých oborech, a to s Mgr. Jiřím Černožským, Ph.D. (fotografické techniky), RNDr. Karlem Malým, Ph.D. (sbírka minerálů a hornin fondu Stará polenská škola), Mgr. Patrikem Pařízkem, Ph.D. (historické hodiny) a PhDr. Janem Štěpánkem, Ph.D. (barokní lékárna U Černého orla v Polné).

## 7 Dobrovolnictví, spolupráce, sponzorství

V roce 2025 s muzeem spolupracovalo 12 dobrovolníků, a to na administrativě, zpracování sbírek a při realizaci letních akcí. V rámci studia oboru Cestovní ruch (SŠ a VŠ) vykonali v muzeu praxi 4 studenti.

Díky spolupráci se **Spolkem polenského muzea** proběhly akce Velikonoce na hradě s koulením vajec, letní akce Řemesla naživo, dvě Noci na hradě a v září pouťový jarmark.

Ve spolupráci se **Střediskem volného času Tempo** proběhl osmý ročník příměstského tábora pod názvem „Život na hradě“, v roce 2025 tematicky zaměřený na život ve středověku.

**Základní umělecké školy v Polné** poskytla hudební program na vernisážích výstav, děkujeme.

V roce 2025 realizovalo **Město Polná** rekonstrukci elektrických rozvodů a datových kabelů v sídle muzea, v zámecké věži, kde jsou kanceláře, knihovna, badatelna, konzervátorská dílna a depozitář. Původní vedení bylo instalováno na přelomu 70. a 80. let a nevyhovovalo požadavkům současných technických zařízení.

Poděkování za podporu patří velkorysým dárcům. Kromě příspěvku **zřizovatele Města Polná**, který tvoří základ rozpočtu organizace, v roce 2025 muzeum finančně podpořil **Kraj Vysočina** financováním 2. etapy projektu záchrany nejstarších polenských fotografií, **firma Wlach Transport s.r.o.** příspěvkem na akce pro děti a **paní Kohoutová, pravnučka polenského legionáře Jana Večeři** věnováním celého nákladu 2. vydání publikace Deník legionáře Večeři. Městské muzeum Polná děkuje také všem, kteří ke společnému výsledku přispěli jakýmkoliv způsobem – ať již návštěvou expozic, výstav nebo akcí či aktivní spoluprací na muzejní práci a projektech nebo propagací a šířením dobrého jména polenského muzea. Díky! Vaše muzeum.

## 8 Hospodaření muzea v roce 2025

### Výroční zpráva – ekonomická část

Poř. č.		Hlavní činnost	Hosp. činnost
	<b>Výnosy</b>		
1.	Výnosy z prodeje vlastních výrobků	14 129,00	0,00
2.	Výnosy z prodeje služeb	497 459,00	25 841,00
3.	Výnosy z pronájmu	0,00	74 850,00
4.	Výnosy z prodaného zboží	0,00	147 660,00
5.	Čerpání fondů	73 351,61	0,00
6.	Ostatní výnosy	0,00	0,00
7.	Úroky na běžném účtu	62,58	0,00
8.	Výnosy místních institucí z transferů	4 580 001,28	0,00
	<b>Výnosy celkem</b>	<b>5 165 003,47</b>	<b>248 351,00</b>
	<b>Náklady</b>		
1.	Spotřeba materiálu	128 640,64	3 796,00
2.	Spotřeba energie	431 955,14	7 567,00
3.	Prodané zboží	0,00	121 046,65
4.	Opravy a udržování	11 225,00	0,00
5.	Cestovné	21 128,00	0,00
6.	Náklady na reprezentaci	11 187,00	0,00
7.	Ostatní služby	638 377,90	24 974,00
8.	Mzdové náklady	2 824 250,00	39 113,00
9.	Zákonné sociální pojištění	771 035,00	11 685,00
10.	Jiné sociální pojištění	6 516,00	0,00
11.	Zákonné sociální náklady	21 358,00	0,00
12.	Jiné sociální náklady	74 015,00	0,00
13.	Jiné pokuty a penále	0,00	0,00
14.	Odpisy dlouhodobého majetku	85 260,00	0,00
13.	Náklady z drob. dlouhodobého majetku	127 328,03	0,00
	<b>Náklady celkem</b>	<b>5 152 275,71</b>	<b>208 181,65</b>
	<b>Výsledek hospodaření</b>	<b>12 727,76</b>	<b>40 169,35</b>
	<b>Hospodářský výsledek za r. 2025 celkem</b>	<b>52 897,11</b>	

## 9 Obrazové přílohy



# VELIKONOCE NA HRADĚ S KOULENÍM VAJEC

**neděle 20. dubna 2025  
13-17 hodin**

Velikonoční tvoření a koulení vajec,  
zdobení kraslic, pečení perníků z forem,  
drobný prodej, spousta aktivit  
i lákavé občerstvení.

Akci pořádá Městské muzeum Polná  
ve spolupráci se Spolkem polenského muzea.  
vstupné dobrovolné



## Ochutnávka z akcí 2025



www.muzeum-polina.cz

Městské muzeum Polná  
si Vás dovoluje pozvat na




# Řemesla naživo

V neděli 13. července 2025  
od 10 do 17 hodin  
v areálu polenského hradu a zámku.

Jarmark s ukázkami tradiční řemeslné výroby a s tvořivými dílnami, oživená hradní expozice, muzejní trasa s výstavou za dobrovolné vstupné, lákavé občerstvení, vystoupení Aure Nox, hudba z fláňnešů, kvízy pro děti a loutkové divadlo.





VSTUPNÉ DOBROVOLNÉ!

Porádá Spolek polenského muzea  
a Městské muzeum Polná

RÁDIO  
BLANIK

Městský park



SPOLEČENSTVO MĚČE A OHNĚ NOVUS ORIGO A MĚSTSKÉ MUZEUM POLNÁ  
VÁS SRDEČNĚ ZVOU NA NOČNÍ PROHLÍDKY

## PRÍBĚHY POLENSKÉHO HRADU

5.7.2025 16.8.2025



PROHLÍDKY ZÁČINAJÍ VŽDY VE 20:30 A 22:00 HOD.  
MAXIMÁLNÍ POČET OSOB NA PROHLÍDKU JE 30





VSTUPNÉ  
DOROSLÝ - 120 Kč  
DĚTI (4-18) - 80 Kč

REZERVACE VSTUPENEK  
+420 720 838 832

PORÁDÁ VE SPOLUPRÁCI  
Blatná - Blatná  
Městské muzeum Polná  
www.muzeum-polina.cz



www.muzeum-polna.cz

MĚSTSKÉ MUZEUM POLNÁ

Spolek polenského muzea  
a Městské muzeum Polná pořádají


# NOC NA HRADE

sobota 26. července od 19 h  
sobota 30. srpna od 19 h

Přespávačka  
s programem,  
opékáním  
špekáčků a  
LETNÍM KINEM!

Vstupenky na vybraný termín si rezervujte:  
☎ 720 858 852 ✉ muzeum@muzeum-polna.cz  
Dospělý : 250 Kč, dítě 200 Kč



AURE NOX Z. S. A DS KARLA ČAPKA TŘEŠŤ, Z. S.,  
ZA PODPORY MĚSTSKÉHO MUZEJA POLNÁ,  
ZVOU NA

DIVADELNÍ PROHLÍDKY  
S PŘÍBĚHY PĀNA HRADU

# Hynce Ptáčka z Pirkštejna

23. SRPNA 2025  
AREÁL HRADU V POLNĚ


JAK SE ŽILO SYNOVI JANA PTÁČKA Z PIRKŠTEJNA  
NA POLENSKÉM PANSTVÍ? CO VŠE MUSEL ŘESIT  
A CO PŘINESL POLNĚ? TO A JEŠTĚ VÍCE SE  
DOZVÍTE V DIVADELNÍCH PROHLÍDKÁCH.

PROHLÍDKY SE USKUTEČNÍ V ČASECH 9:30, 10:30,  
13:00, 14:00, 15:00, 16:00, 17:00.  
KAPACITA PROHLÍDKY 20 OSOB.

MIMO ČASY PROHLÍDEK BUDE V AREÁLU DOPROVODNÝ  
PROGRAM.

VSTUPNÉ  
DOSPĚLÍ - 200KČ, SENIOŘÍ - 170KČ  
DĚTI, STUDENTÍ, ZTP - 130KČ

REZERVACE VSTUPENEK V MĚSTSKÉM MUZEU  
POLNÁ A NA ČÍSLE 720 858 852



S PODPOROU  
MĚSTA POLNÁ



# Pout' na hradě



sobota 13. a neděle 14. září 2025  
9 - 17 hodin

**JARMARK S ŘEMESLNÝMI VÝROBKY**

dřevěný kolotoč, střelba z kuše, házení krys

a další zábavné aktivity pro děti

bohaté občerstvení

**OTEVŘENÁ EXPOZICE ŘEMESEL**

výstava MALUJTE S NÁMI!

odpolední hudební vystoupení:

Havlíčkobrodská dvanáctka a X'andi

**STARÁ ŠKOLA**

přístupná přímo z ulice Poděbradova

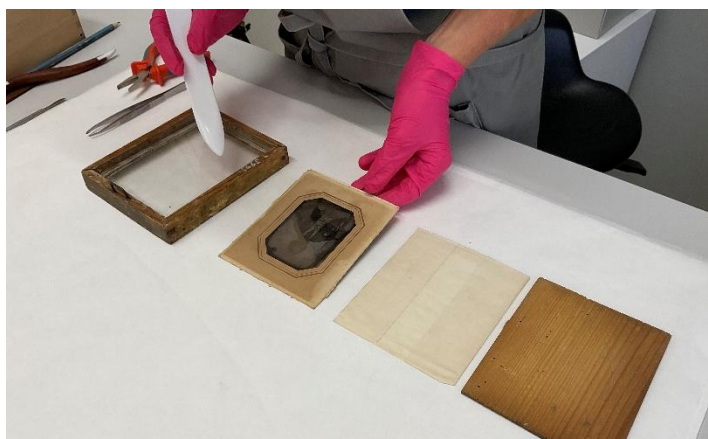
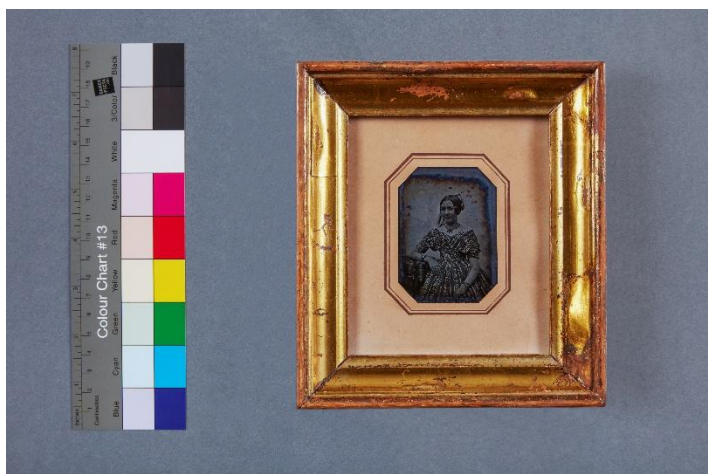
Bližší informace na: [www.muzeum-polna.cz](http://www.muzeum-polna.cz)







Projekt záchrany polenských daguerotypií probíhal druhým rokem ve spolupráci s Ústavem dějin umění Akademie věd ČR za finanční podpory Kraje Vysočina





MĚSTSKÉ  
MUZEUM  
POLNÁ

### Dámy a pánové, ctění přátelé minulosti,

dovolte mi, abych vás srdečně přivítal v mém milém rodném městě Polné, k níž se celý život v myšlenkách i skutkem navracím. Jmenuji se Rudolf Gilbert. Byl jsem chemikem a profesorem grafické školy v Praze, ale rád jsem i listoval zaprášenými almanachy, sbíral známky, fotografoval a pomáhal uchovávat památky, které by jinak čas sežvýkal a spolkl.

Dnes vás zvu na prohlídku místních pokladů – na výstavu, která není jen souborem exponátů, ale vyprávěním o čase, o lidech, o jejich rukou a důvtipu. Ať už to jsou fotografie zachycené světlem – daguerrotypie – nebo hodinové stroje, jež odměřovaly minuty našim předkům, všechno tu má své místo. Vše bylo zachráněno, aby sloužilo vám, budoucím generacím. Až si vše prohlédnete, doufám, že pocítíte že historie není jen za námi, ale stále s námi, tiše tiská v srdci města i v každé památce, kterou se nám podaří uchránit.

S úctou a odhodláním,

*Rudolf Gilbert*

**POKRAČOVAT →**



Projekt **Nejstarší fotografie v Městském muzeu Polná: záchrana, výzkum, zpřístupnění** probíhající v letech 2024-2026, je realizován ve spolupráci s Ústavem dějin umění Akademie věd.



Muzejní stánek na polenském vánočním trhu s ochutnávkou zboží připraveného na sezónu 2026. Těšíme se na Vás opět v dubnu!